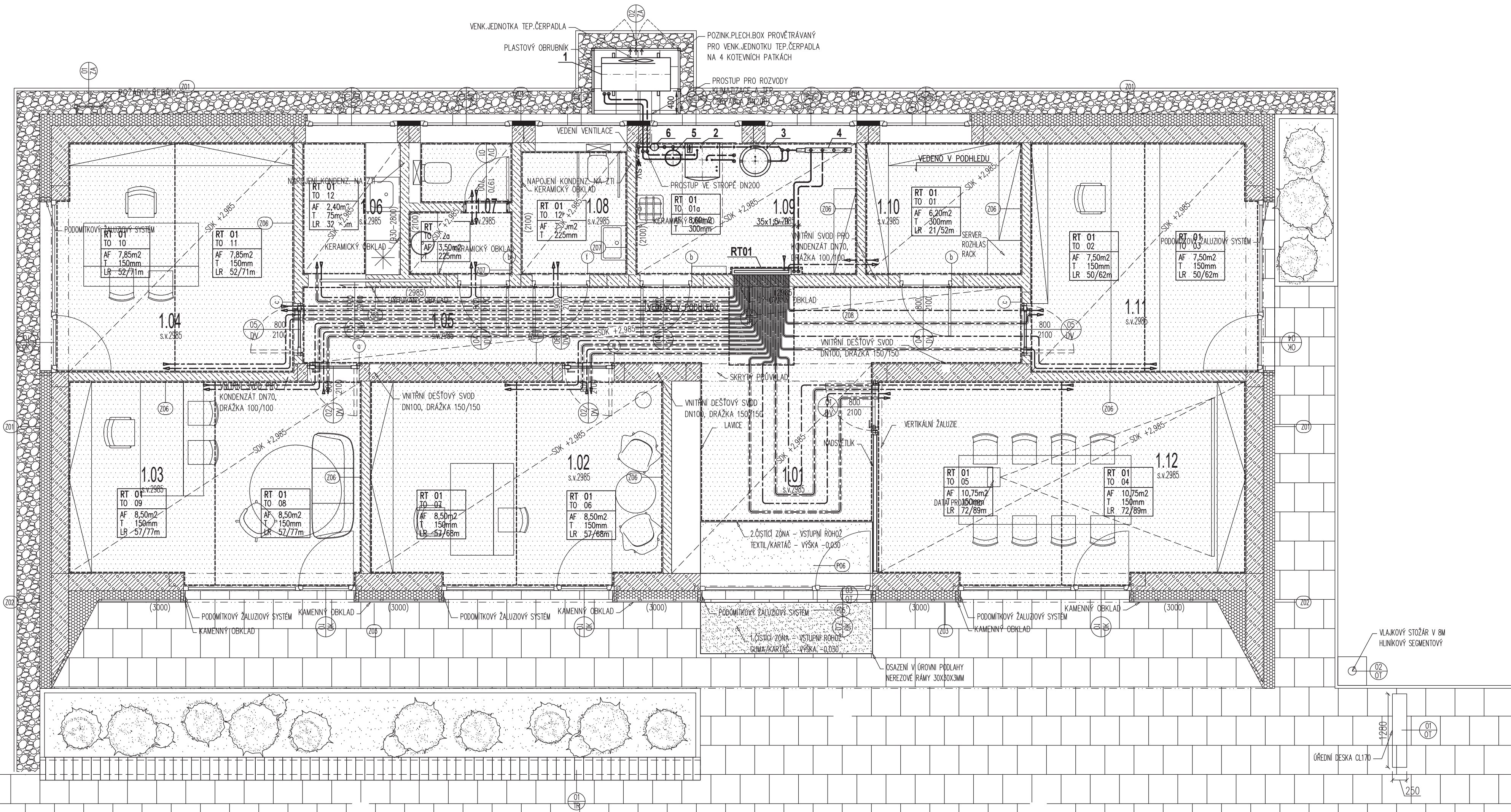


VÝPIS TECHNOLOGICKÉHO ZAŘÍZENÍ		
1	Tep. čerpadlo vzduch/voda 13,0kW (A7W35)	1 ks
2	Vnitřní jednotka s el. kotlem 15kW a zásobníkem TV 190l	1 ks
3	Akumulační nádoba 115l	1 ks
4	Kombinovaný rozdělovač, sběrač 6m3/h, M80:	1 ks
5	Membránová expanzní nádoba 18l: 90kPa	1 ks
6	Změkčovací patrona ZP34, 3xnáplň, potrubní oddělovač BA	1 ks
7	Pojistný ventil: 1/2"x3/4", 250kPa	1 ks
8	Magnetický separátor kalu Qp=10,5m3/h:	1 ks
T	Teploměr bimetalový D80: 0...120°C	
P	Tlakový deformací D63: 0...2,5Bar	

Venkovní jednotka tepelného čerpadla bude umístěna vedle objektu. Pro jednotku bude zhotoven nosný základ. Vnitřní jednotka tepelného čerpadla bude umístěna v technické místnosti.

Venkovní a vnitřní jednotka bude propojena Cu potrubím, spojováním lisováním, případně pájením. Rozvody topné vody v technické místnosti a k rozdělovačům podlahového vytápění a rozvody chladné vody vedené k fan-coilům jsou navrženy z Cu potrubí spojujanského lisováním, případně pájením a jsou vedeny volně, v podhledu v podlaží a v drážce ve zdi. Rozvody podlahového vytápění jsou navrženy z PB potrubí. Dispozice rozvodů je patrna ze schéma vytápění. Napojení fan-coilů bude řešeno pomocí tlakových hadic. Veškeré rozvody topné/chladné vody budou izolovány tepelnou izolací ze syntetického kaučuku. Venkovní rozvody budou opatřeny Al oplechováním a el. topným kabelem.

Systém měření a regulace technologie vytápění bude navržen tak, aby zajistil všechny měřicí a regulační funkce, potřebné pro úsporný a bezpečný chod zařízení. Tento systém bude instalován a zprovozněn k tomu oprávněnou odbornou firmou.

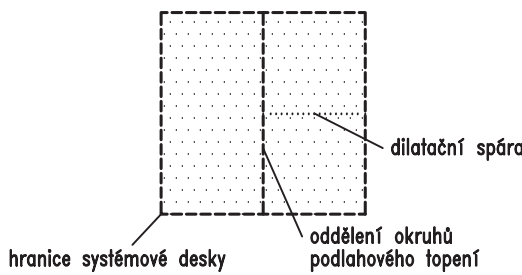


LEGENDA MÍSTNOSTÍ

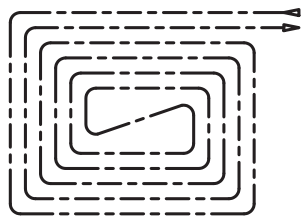
CÍSLO	NAZEV	PLOCHA	OBVOD	PODLAHA	UPRAVA	POZNAMKA
1.01	Foyer	17,7		Keramická dlažba	Vnitřní štuk + výmalba	Čističí zóna
1.02	Kancelář tajemník	18,1		Zlštěžový koberec	Vnitřní štuk + výmalba	
1.03	Kancelář starosta	18,1		Zlštěžový koberec	Vnitřní štuk + výmalba	
1.04	Kancelář účetní	16,4		Zlštěžový koberec	Vnitřní štuk + výmalba	
1.05	Chodba	14,8		Keramická dlažba	Vnitřní štuk + výmalba	Dřhovaní obklad
1.06	Kuchyně	4,1		Keramická dlažba	Vnitřní štuk + výmalba	Keramický obklad
1.07	WC	4,0		Keramická dlažba	Vnitřní štuk + výmalba	Keramický obklad
1.08	WC invalidé	4,1		Keramická dlažba	Vnitřní štuk + výmalba	Keramický obklad
1.09	Tech.místnost+sklad	9,2		Keramická dlažba	Vnitřní štuk + výmalba	Keramický obklad
1.10	Archiv	6,5		Keramická dlažba	Vnitřní štuk + výmalba	
1.11	Kancelář	15,8		Zlštěžový koberec	Vnitřní štuk + výmalba	
1.12	Zasedací místnost	22,5		Zlštěžový koberec	Vnitřní štuk + výmalba	
CELKEM		151,3				

PODLAHOVÉ TOPENÍ

PLOCHA PODLAHOVÉHO TOPENÍ



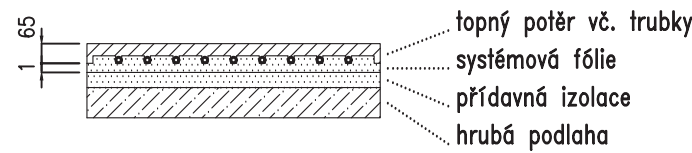
ZPŮSOB PROVEDENÍ PODLAHOVÉ SMYČKY



ZNAČENÍ PODLAHOVÉHO TOPENÍ

RT 01číslo rozdělovače
TO 02číslo topného okruhu (a.b... posloupnost ploch okruhu)
AF 10,5m2velikost podlahové topné plochy
T 150mmrozdělní potrubí topného okruhu
LR 50/62mdélka potrubí (okruhu/celkové)

SKLADBA PODLAHOVÉHO TOPENÍ

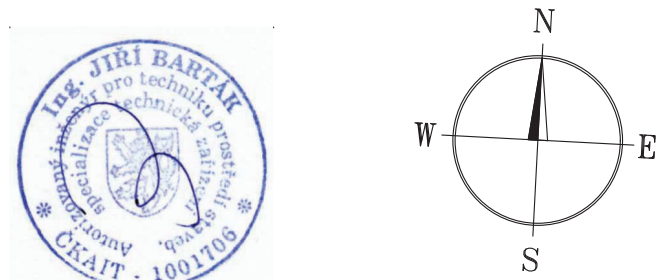


LEGENDA POTRUBÍ

-----	Topná voda přívod
-----	Topná voda vrat
-----	Pojistné potrubí
-----	Podlahové topení neizolované (vedené v systémových deskách)
-----	Podlahové topení v ochr. trubce (vedené v systémových deskách)
-----	Podlahové topení izolované PE (vedené mimo/pod systémovou deskou)
-----	Chladná voda přívod
-----	Chladná voda vrat

ZNAČENÍ DRUHU POTRUBÍ

00 ... rozvody z ocelového potrubí
00x0,0 ... rozvody z Cu potrubí
00x0,0 ... rozvody z PE-RT/Al/PE-HD potrubí



GENERÁLNÍ PROJEKTANT

Múcka Veselý architekti s.r.o. Karlova 933/7, 614 00 Brno IČ: 07587295, office@muckavesely.cz			
RADNICE ÚMČ BRNO - ÚTĚCHOV			
MÍSTO p.č.65/3, k.ú. Útěchov u Brna [775550]			
PROFESIE D.1.4.c - VYTÁPĚNÍ/CHLAZENÍ			
VYPRACOVAN JAROSLAV VYKYDAL Říčanská 11, 635 00 Brno tel. 604 570 647, vykydaj@email.cz	STUPEŇ		DPS
	FORMÁT		8xA4
OBJEDNATEL Statutární město Brno, městská část Brno-Útěchov Adamovská 15/6, 644 00 Brno	MĚŘÍTKO		1:50
	DATUM		08/2019
PŘÍLOHA	C. PŘÍLOHY		Č. PŘÍLOHY
	Půdorys 1.NP - topení -		V-01